

NITRUM

NITRUM PRO



Rev.1 2025

HOJA DE PEDIDO

La información mostrada en este documento está sujeta a cambios sin previo aviso.

Facturado a:			Enviado a: Igual a la dirección de facturación	
Nombre:			Nombre:	
Calle:			Calle:	
Localidad /C.P.:			Localidad / C.P.:	
Provincia:			Provincia:	
Teléfono:			Teléfono:	
Detalles del pedido:			Peso usuario:	
Pedido	Presupuesto	Built-4-Me®	Peso máximo de usuario: 125 kg (100 kg según opciones)	
Nº de pedido de Sunrise:			Peso usuario: kg	
Fecha pedido:	Día	Mes	Año	

Los precios aquí mostrados son Precios de Venta al Público Recomendados sin IVA

PVP Rec: 3.660,08 €
****Cód. SRM030D (mejora)****

NITRUM		P.V.P. Rec
NTR010034	Silla de ruedas ligera QUICKIE NITRUM **Cód. SRM030D (mejora) ** <i>Armazón abierto, COG ajustable y respaldo ajustable en ángulo</i>	3.660,08 €

Opciones Pro para Nitrum: pletina del eje y respaldo fijo soldado

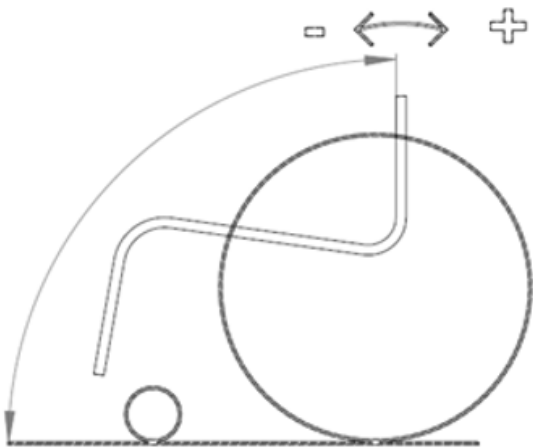
Nota importante: verifica tus medidas cuidadosamente ya que Nitrum Pro no se puede devolver.

No es posible ajustar la altura del asiento trasero al suelo; sólo ajuste del centro de gravedad de +/- 10 mm.

NTR010036	Silla de ruedas ligera QUICKIE NITRUM Pro **Cód. SRM030D (mejora) ** <i>Armazón abierto soldado, COG fijo, peso máx. usuario 125kg</i>	4.463,15 €
-----------	--	-------------------

Respaldos para versiones Pro

NTR010044	Respaldo fijo soldado, no ajustable en ángulo, no plegable <i>Selecciona el ángulo y la altura del respaldo a continuación</i> <i>Selecciona empuñaduras y tapicería del respaldo en la sección 'Respaldo'</i>	s/c
Ángulo (al suelo)	-4° (86°) -2° (88°) -0° (90°) +2° (92°) +4° (94°)	
Altura respaldo	275 300 325 350 375 400 425 450	
NTR030404	Barra de respaldo más alejada (78 mm entre la tapicería y la barra)	s/c
NTR030403	Barra standard (48 mm entre la tapicería y la barra)	s/c
NTR010038	Respaldo plegable, ajustable en ángulo <i>Selecciona modelo de respaldo en la sección 'Respaldo' o 'Respaldo Freestyle'</i> <i>Se pueden aplicar recargos adicionales</i>	s/c



// Nitrum Pro

DIMENSIONES (todas las medidas están en mm y sin cojín)**Anchura de asiento** - de exterior del tubo del armazón a exterior del tubo del armazón

320 mm	340 mm	360 mm	380 mm	400 mm	420 mm	440 mm	460 mm	480 mm	500 mm
--------	--------	--------	--------	--------	--------	--------	--------	--------	--------

Profundidad de asiento

340 mm	360 mm	380 mm	400 mm	420 mm	440 mm	460 mm	480 mm	500 mm
--------	--------	--------	--------	--------	--------	--------	--------	--------

Altura delantera de asiento en mm

El armazón alto es 40 mm más alto que el armazón bajo

Las ruedas de 4" y 5" de mayor grosor, y las de 5" y 6" macizo blando siempre tienen que ir con la horquilla ancha de 45 mm

		Horquilla (Longitud)	Armazón (2)	430	440	450	460	470	480	490	500	510	520	530	540	550	560	570	
Ruedas delanteras	3"	111 mm (1)	Bajo				-	-	-	-	-	-	-	-	-	-	-	-	
		111 mm (1)	Alto	-	-	-	-				-	-	-	-	-	-	-	-	-
	4"	111 mm (1)	Bajo	-						-	-	-	-	-	-	-	-	-	-
		115 mm	Bajo	-	-					-	-	-	-	-	-	-	-	-	-
		Frog Leg	Bajo	-	-	-	-				-	-	-	-	-	-	-	-	-
		111 mm (1)	Alto	-	-	-	-	-					-	-	-	-	-	-	-
		115 mm	Alto	-	-	-	-	-	-					-	-	-	-	-	-
		Frog Leg	Alto	-	-	-	-	-	-	-	-				-	-	-	-	-
	5"	111 mm (1) (3)	Bajo	-	-	-					-	-	-	-	-	-	-	-	-
		115 mm	Bajo	-	-	-	-				-	-	-	-	-	-	-	-	-
		Frog Leg	Bajo	-	-	-	-	-	-	-	-				-	-	-	-	-
		111 mm (1) (3)	Alto	-	-	-	-	-	-	-	-				-	-	-	-	-
		115 mm	Alto	-	-	-	-	-	-	-	-				-	-	-	-	-
		Frog Leg	Alto	-	-	-	-	-	-	-	-	-	-	-	-	-	-	-	-
	6"	115 mm	Bajo	-	-	-	-	-					-	-	-	-	-	-	-
		Frog Leg	Bajo	-	-	-	-	-	-	-	-	-	-			-	-	-	-
		115 mm	Alto	-	-	-	-	-	-	-	-	-	-			-	-	-	-
		Frog Leg	Alto	-	-	-	-	-	-	-	-	-	-	-	-	-	-	-	-

Altura trasera de asiento en mm: en función del tamaño de rueda trasera

La altura trasera de asiento seleccionada es ajustable ± 10 mm. Opción Pro: no es posible realizar ajuste.

La altura trasera del asiento tiene que ser entre 0 y 130 mm más baja que la altura delantera

La altura de asiento trasera no puede ser superior a la delantera

Ruedas traseras	370	380	390	400	410	420	430	440	450	460	470	480	490	500
24" (4) (6)														-
25" (5) (6)	-													

(1) Medida disponible con horquillas Carbotecture o de 1 brazo. Selecciona el tipo de horquilla en la página 7.

(2) En alturas de asiento bajas, el armazón alto permite seleccionar horquillas más cortas/ruedas delanteras más pequeñas.

(3) 460mm (armazón bajo) y 500mm (armazón alto) no con horquilla de un brazo.

(4) Ajuste de la altura trasera no posible con ruedas de 24" con alturas de 370 y 490 mm.

(5) Ajuste de la altura trasera no posible con ruedas de 25" con alturas de 380 y 500 mm.

(6) Con tapicería de cinchas NTR020012/ 17/ 18, no posible altura trasera de asiento de 370 mm (24") y 380 mm (25").

ASIENTO 

P.V.P. Rec

Tapicería de asiento

NTR020002	Tapicería de Nylon ajustable en tensión con 1 bolsillo	Std
NTR020003	Tapicería de Nylon ajustable en tensión con 2 bolsillos <i>Sólo con anchuras de asiento desde 360 mm</i>	73,10 €
NTR020004	Tapicería de Nylon ajustable en tensión con 1 bolsillo y 1 bolsa de catéter <i>Sólo con anchuras de asiento desde 360 mm</i>	60,63 €
NTR020012	Tapicería de cinchas Airflow ajustable en tensión con 1 bolsillo <i>Sólo hasta 480 mm</i> <i>Una vez fabricada la silla no es posible pasar de tapicería Airflow a tapicería Standard de Nylon</i>	183,56 €
NTR020017	Tapicería de cinchas Airflow ajustable en tensión con 2 bolsillos <i>Sólo con anchuras de asiento desde 360 hasta 480 mm</i> <i>Una vez fabricada la silla no es posible pasar de tapicería Airflow a tapicería Standard de Nylon</i>	252,40 €
NTR020018	Tapicería de cinchas Airflow ajustable en tensión con 1 bolsillo y 1 bolsa de catéter <i>Sólo con anchuras de asiento desde 360 hasta 480 mm</i> <i>Una vez fabricada la silla no es posible pasar de tapicería Airflow a tapicería Standard de Nylon</i>	252,40 €
NTR020019	Tapicería de cinchas Airflow Superlight ajustable en tensión (sin bolsillo) (peso máx usuario: 85 kg) (L) <i>Sólo con anchura hasta 400 mm</i> <i>Una vez fabricada la silla no es posible pasar de tapicería Airflow a tapicería Standard de Nylon</i>	252,40 €
NTR020000	Sin tapicería de asiento	s/c

Cojín con funda negra

NTR020101	De espuma (dureza media), grosor 30 mm	146,25 €
NTR020102	De espuma (dureza media), grosor 50 mm	146,25 €

Accesorios de asiento

NTR090018	Cinturón de posicionamiento con cierre **Cod. SRA000J** <i>No posible con respaldo fijo soldado</i>	113,72 €
-----------	---	----------

Cojines JAY – NOTA: Estos son sólo algunos de los cojines Jay disponibles. Consulta la gama completa en nuestra Web

JAY Xtreme Active **Cod. ECJ020A**	<i>Imprescindible adjuntar hoja de pedido del cojín</i>	616,15 €
JAY Easy Fluid, base curva **Cod. ECJ010A**	<i>Imprescindible adjuntar hoja de pedido del cojín</i>	323,15 €
JAY Lite **Cod. ECJ010A**	<i>Imprescindible adjuntar hoja de pedido del cojín</i>	323,15 €
JAY Easy Visco, base curva **Cod. ECJ000A**	<i>Imprescindible adjuntar hoja de pedido del cojín</i>	105,43 €
JAY Basic **Cod. ECJ000A**	<i>Imprescindible adjuntar hoja de pedido del cojín</i>	105,43 €

RESPALDO 

P.V.P. Rec

NTR030157	Respaldo Standard de Aluminio con barra para el plegado, regulable en altura	Std
	Rangos de ajuste en altura:	
		250 - 300 mm
		300 - 350 mm
		350 - 400 mm
		400 - 450 mm
	Altura respaldo montado de fábrica:	250
		300
		350
		400
		425
		450
NTR030158	Respaldo Twist-lock de Aluminio (plegado mediante giro) <i>No regulable en altura</i> <i>No disponible con anchura de asiento de 320 mm. No disponible con Respaldo ajustable en ángulo, no plegable NTR030012</i>	223,72 €
		275
		350
		425
		300
		375
		450
		325
		400
NTR030159	Respaldo ligero de Aluminio con barra para el plegado (L) <i>No regulable en altura</i> <i>No disponible con empuñaduras ajustables en altura</i>	286,82 €
		250
		325
		400
		275
		350
		425
		300
		375
		450
	NTR030404 Barra de respaldo más alejada (78 mm entre la tapicería y la barra) <i>Sólo con respaldo ligero</i>	s/c
	NTR030403 Barra standard (48 mm entre la tapicería y la barra) <i>Sólo con respaldo ligero</i>	s/c
NTR030012	Respaldo ajustable en ángulo (no plegable) <i>de -17,5° a +10°</i>	s/c
NTR030015	Respaldo plegable, ajustable en ángulo <i>de -17,5° a +10°</i>	Std
	Color de la pletina	Negro
		Naranja
		Gris plata
		Rojo
		Azul
NTR030102	Respaldo plegable, ajustable en ángulo con doble sistema de bloqueo	77,74 €

Empuñaduras

No disponibles con respaldo Freestyle

NTR030200	Sin empuñaduras (L)	s/c
NTR030201	Empuñaduras standard largas	s/c
NTR030203	Empuñaduras plegables <i>Solo con altura de respaldo desde 325 mm</i> <i>Con respaldo Twist-lock NTR030158 sólo para alturas de respaldo desde 350 mm</i>	230,28 €
NTR030204	Empuñaduras ajustables en altura (+) <i>Solo con altura de respaldo desde 325 mm</i> <i>Con respaldo Twist-lock NTR030158 sólo para alturas de respaldo desde 350 mm</i>	389,02 €

Tapicería de respaldo

NTR030316	Tapicería de respaldo EXO EVO	Std
	Color de ribetes: Negro Naranja Gris plata Rojo Azul	s/c
NTR030317	Tapicería de respaldo EXO EVO PRO	166,25 €
	Color de ribetes: Negro Naranja Gris plata Rojo Azul	s/c
NTR030300	Sin tapicería de respaldo	s/c

Respaldo Freestyle

(ajustable en ángulo y plegable. No testado para el transporte en vehículos)

P.V.P. Rec

NTR030090	Respaldo Freestyle con respaldo Jay 3 Carbono, Contorno Standard (SC)	1.410,35 €
	Altura de la carcasa 240 mm - Torácico Inferior <i>Altura de respaldo de 275 a 350 mm</i>	s/c
	Anchura de la carcasa 320 mm – para anchuras de asiento desde 320 mm	s/c
	Anchura de la carcasa 370 mm – para anchuras de asiento desde 380 mm	s/c
	Anchura de la carcasa 420 mm – para anchuras de asiento desde 440 mm	s/c
	Altura de la carcasa 310 mm - Torácico Medio <i>Altura de respaldo de 325 a 425 mm</i>	s/c
	Anchura de la carcasa 320 mm – para anchuras de asiento desde 320 mm	s/c
	Anchura de la carcasa 370 mm – para anchuras de asiento desde 380 mm	s/c
	Anchura de la carcasa 420 mm – para anchuras de asiento desde 440 mm	s/c
NTR030012	Respaldo Freestyle ajustable en ángulo (no plegable) <i>de -17,5° - +10°</i>	s/c
NTR030015	Respaldo Freestyle plegable, ajustable en ángulo <i>de -17,5° - +10°. Siempre con barra para el plegado</i>	Std
	Color pletina: Negro Naranja Gris plata Rojo Azul	18,81 €
NTR030102	Respaldo Freestyle plegable, ajustable en ángulo con doble sistema de bloqueo <i>Pletina sólo en color negro anodizado</i>	77,78 €
NTR030211	Empuñaduras extraíbles <i>Sólo para Respaldo Freestyle</i>	119,10 €

Respaldo JAY 3 CARBONO **Cod. SRC030C** (selecciona respaldo y tipo de anclajes. No disponible con Respaldo Freestyle)

P.V.P. Rec

NOTA - Consulta la gama completa de respaldos Jay 3 disponible en nuestra web o catálogo

Ancho carcasa (en mm)	320	360	410	460
Para ancho sillas*	320-340 mm	350-400 mm	410-440 cm	450 - 480 mm

**Altura 170 mm****Torácico inferior (LT)****770 €**

J3BCFSCCLTS32

J3BCFSCCLTS36

J3BCFSCCLTS41

Altura 240 mm

J3BCFSCCLTT32

J3BCFSCCLTT36

J3BCFSCCLTT41

J3BCFSCCLTT46

**Altura 300 mm****Torácico Medio (MT)****770 €**

J3BCFSCMETS32

J3BCFSCMETS36

J3BCFSCMETS41

J3BCFSCMETS46

Altura 380 mm

J3BCFSCMTT32


J3BCFSCMTT36

J3BCFSCMTT41

J3BCFSCMTT46


Anclajes para respaldo JAY 3 carbono

	Anclajes con desmontaje rapido (Quick Release) (QR)	s/c
	Anclajes fijos (FX)	s/c

PROTECTORES LATERALES Y REPOSABRAZOS 		P.V.P. Rec
NTR040101	Protector ligero pequeño (L) Fibra de carbono Con ruedas de 24" la altura trasera mínima de asiento al suelo es de 410 mm; con ruedas de 25" es de 430 mm	148,37 €
NTR040102	Protector lateral de aluminio sin fender En el color del armazón	s/c
NTR040103	Protector lateral de aluminio con fender En el color del armazón. Altura trasera mínima de asiento 390 mm	Std
NTR040104	Protector lateral de carbono con fender Altura trasera mínima de asiento 390 mm	253,62 €
NTR040107	Protector lateral de composite desmontable 210 mm alto, 310 mm largo	s/c
NTR040050	Reposabrazos ajustables en altura estilo Quickie con almohadillado corto (250 mm) (+) **Cód. SRC000C** No disponibles con frenos compactos ligeros. Aumentan la anchura total 20 mm por lado	117,62 €
NTR040051	Reposabrazos ajustables en altura estilo Quickie con almohadillado largo (330 mm) (+) **Cód. SRC000C** No disponibles con frenos compactos ligeros. Aumentan la anchura total 20 mm por lado	117,62 €
NTR040052	Reposabrazos ajustables en altura mediante herramientas y en profundidad (330 mm) (+) **Cód. SRC000C (mejora)** No disponible con centros de gravedad de 92 y 104 mm	310,60 €
NTR040117	Reposabrazos tubulares (+) No disponible con tapicería Airflow. No posible con eje para handbike	150,86 €
NTR040000	Sin protectores laterales	s/c

Accesorios para protectores laterales

NTR040061	Opción abatible para los protectores laterales Sólo con NTR040102, protector lateral de aluminio sin fender No disponible en opción Pro en combinación con respaldo fijo soldado. No disponible en combinación con NTR030158, respaldo Twist-Lock.	227,16 €
-----------	--	----------

REPOSAPIÉS Y PLATAFORMAS 		P.V.P. Rec
NTR050029	Reposapiés tubulares (L) Longitud de pierna 360 a 520 mm	s/c
NTR050030	Reposapiés tubulares con cubierta de plástico Longitud de pierna 360 a 520 mm	101,13 €
NTR050025	Plataforma ajustable en ángulo y profundidad de composite **Cód. SRC010A (mejora)** Longitud de pierna 360 a 520 mm	s/c
NTR050024	Plataforma ajustable en ángulo y profundidad de aluminio (color armazón) **Cód. SRC010A (mejora)** Longitud de pierna 360 a 520 mm	Std
NTR050026	Plataforma ajustable en ángulo y profundidad de carbono **Cód. SRC010A (mejora)** Longitud de pierna 360 a 520 mm	292,13 €
NTR050034	Plataforma de aluminio montada alta (ajustable en ángulo y profundidad) **Cód. SRC010A (mejora)** Para piernas más cortas. LLL 220 a 390 mm	256,68 €
NTR050125	Plataforma Performance ajustable en ángulo **Cód. SRC010A (mejora)** Longitud de pierna 360 a 520 mm	205,52 €
NTR050128	Plataforma abatible hacia atrás de composite (ajustable en ángulo y profundidad) (+) **Cód. SRC010A (mejora)** Peso máximo de usuario 75 kg. Longitud de piernas desde 330 mm, no disponible con ruedas de 4"	323,82 €
NTR050022	Plataformas individuales de aluminio, ajustables en ángulo y profundidad (+) Longitud de pierna desde 380 mm con armazón bajo, desde 420 mm con armazón alto. No con ruedas de 4" y 6"	244,63 €

Accesorios reposapiés


NTR050127	Posicionador de pie Solo para plataformas NTR050025, NTR050024, NTR050026, NTR050034 y NTR050125	90,25 €
-----------	---	---------

Longitud de pierna (LLL) (debe ser 25 mm inferior a la altura delantera de asiento)

220 mm	230 mm	240 mm	250 mm	260 mm	270 mm	280 mm	290 mm	300 mm	310 mm	320 mm
330 mm	340 mm	350 mm	360 mm	370 mm	380 mm	390 mm	400 mm	410 mm	420 mm	430 mm
440 mm	450 mm	460 mm	470 mm	480 mm	490 mm	500 mm	510 mm	520 mm		

Armazón bajo: LLL 220 a 350 mm sólo con plataforma montada alta, LLL 360 a 500 mm para el resto de plataformas

Armazón alto: LLL 220 a 390 mm sólo con plataforma montada alta, LLL 400 a 520 mm para el resto de plataformas

ARMAZÓN (selecciona longitud de armazón, ángulo del hager y estrechamiento del reposapiés) 		P.V.P. Rec
Longitud de armazón		
NTR010206	Armazón standard	Std
NTR010207	Armazón 20 mm más largo	s/c

Ángulo de hanger

NTR010012	Standard 100° <i>Seleccionado con ruedas de 3" y 4" no permite cambios posteriores a ruedas de 5" y 6"</i>	Std
NTR010013	Performance 92° <i>Seleccionado con ruedas de 3" y 4" no permite cambios posteriores a ruedas de 5" y 6"</i>	203,55 €
NTR010009	Performance Compacto 88° <i>Sólo con estrechamiento de reposapiés de 0 y 30 mm</i> <i>Diferencia mínima entre altura delantera y trasera de asiento: 30 mm</i> <i>Seleccionado con ruedas de 3" y 4" no permite cambios posteriores a ruedas de 5" y 6"</i>	203,55 €

Estrechamiento de reposapiés

NTR010100	Estrechamiento de reposapiés Standard (0 mm)	Std
NTR010101	Estrechamiento de reposapiés 10 mm <i>No posible con ángulo de hanger de 88°</i>	s/c
NTR010103	Estrechamiento de reposapiés Performance 30 mm <i>No posible con anchura de asiento de 320 mm</i>	203,55 €

Accesorios

NTR010040	Protección armazón	86,04 €
NTR110156	Luces LED <i>Montadas en el brazo de la horquilla. Batería y caja de control en almohadilla pantorrillera</i>	182,42 €
NTR010500	Ejes para hanbike (+) <i>Siempre 3° más de ángulo que el camber de las ruedas traseras</i> <i>Recomendado para las handbikes Attitude. No posible en combinación con la opción Pro.</i>	299,25 €

CENTRO DE GRAVEDAD (COG) (distancia entre el eje de la rueda trasera y el tubo del respaldo)

COG20	20 mm	
COG32	32 mm	
COG44	44 mm	
COG56	56 mm	
COG68	68 mm	
COG80	80 mm	
COG92	92 mm	
COG104	104 mm	

Accesorios de armazón (Elija entre tubos de cola o antivuelcos, no ambos)

P.V.P. Rec

No posibles en combinación con NTR010403, conjunto del eje súperligero de carbono.

NTR090031	Suspensión en las ruedas traseras, hasta 70 kg (+) <i>Para anchos de asiento hasta 460 mm</i> <i>No posible con CoG desde 68 a 104 mm. No con alturas de asiento 370-420 mm c/ruedas 24" ni 370-430 c/ruedas 25". No recomendamos el uso combinado de suspensión con handbikes y/o con eje para handbikes. No con barra del eje de carbono.</i> <i>No disponible con antivuelco deportivo ni con tubos de cola.</i>	655,22 €
NTR090032	Suspensión en las ruedas traseras, hasta 120 kg (+) <i>Para anchos de asiento hasta 460 mm</i> <i>No posible con CoG desde 68 a 104 mm. No con alturas de asiento 370-420 mm c/ruedas 24" ni 370-430 c/ruedas 25". No recomendamos el uso combinado de suspensión con handbikes y/o con eje para handbikes. No con barra del eje de carbono.</i> <i>No disponible con antivuelco deportivo ni con tubos de cola.</i>	655,22 €

Tubo de cola

NTR090001	Izquierdo	87,13 €
NTR090002	Derecho	87,13 €
NTR090003	Par (+)	<i>No compatible con antivuelcos</i> 175,81 €
NTR090009	Soporte para bastones	<i>Siempre con tubos de cola</i> 51,31 €

Antivuelcos abatibles

NTR090004	Izquierdo (+) **Cód. SRA030G (mejora)**	192,08 €
NTR090005	Derecho (+) **Cód. SRA030G (mejora)**	192,08 €
NTR090006	Par (+)	<i>No compatible con tubos de cola</i> 389,02 €
NTR090007	Ruedas antivuelco no abatibles (estilo Quickie), par (+)	203,79 €

Antivuelco activo (abatible por el propio usuario)

NTR090033	Izquierdo (+) **Cód. SRA030G (mejora)** <i>No compatible con eje para handbike</i>	317,02 €
NTR090008	Derecho (+) **Cód. SRA030G (mejora)** <i>No compatible con eje para handbike</i>	317,02 €
NTR090035	Antivuelco deportivo, con montaje central (+) **Cód. SRA030G (mejora)** <i>No disponible con barra del eje de carbono; ni con 20 mm COG</i>	443,82 €
NTR090010	Ruedas de tránsito (+) <i>Ruedas de 3"</i>	357,94 €
NTR090016	Anti-golpes	91,78 €

ACCESORIOS PARA HANDBIKE		P.V.P. Rec
NTR090211	Anclajes para handbike Quickie Attitude, sin pedido de Attitude <i>Si la silla no se pide junto con una handbike Attitude</i> <i>El peso máx. de usuario para handbike Attitude es 100 kg</i> <i>No disponible con freno compacto ligero</i>	105,08 €
NTR090212	Anclajes para handbike Quickie Attitude <i>Siempre que la silla se vaya a pedir junto con una handbike Attitude</i> <i>El peso máx. de usuario para handbike Attitude es 100 kg</i> <i>No disponible con freno compacto ligero</i>	s/c

Horquillas (compruebe con la selección de horquilla que ha hecho en la primera página) P.V.P. Rec

Colores rojo y azul sólo posibles con horquillas Carbotecture de 111mm o de 1 brazo, y siempre con ruedas delanteras macizas blandas o de mayor grosor c/llanta de aluminio.

NTR080013	Horquillas Carbotecture, color negro (L) <i>(solo 111 mm)</i>	Std
	Horquilla en color: Naranja Gris plata Rojo Azul	73,10 €
NTR080029	Horquillas de aluminio, color negro <i>(solo 115 mm)</i>	s/c
	Horquilla en color: Gris plata	73,10 €
NTR080008	Horquillas de 1 brazo (aluminio), color negro <i>(longitud 111mm; sólo con ruedas con llanta de aluminio)</i>	237,79 €
	Horquilla en color: Naranja Gris plata Rojo Azul	73,10 €
NTR080007	Horquillas Frog Legs (+) <i>Con suspensión; color negro. Sólo con ruedas de 4" y 5" macizas y con las de llanta de aluminio</i>	558,93 €

RUEDAS DELANTERAS (compruebe con la selección de tamaño de rueda que ha hecho en la primera página) P.V.P. Rec

NTR080301	Macizas (llanta negra, cubierta gris) <i>Disponibles en 3", 4", 5" y 6". No con horquilla de 1 brazo</i>	s/c
NTR080302	Macizo blando (llanta negra, cubierta gris) <i>5" y 6". No con horquilla de 1 brazo</i>	s/c
NTR080303	Macizas con luces (llanta negra) <i>Disponibles en 4" y 5". No con horquilla de 1 brazo</i>	94,89 €
NTR080304	Macizas con llanta de aluminio (llanta gris plata, cubierta negra) <i>Sólo para 4" y 5".</i>	112,04 €
NTR080306	Mayor grosor (macizo blando) con llanta de aluminio (llanta gris plata, cubierta negra) <i>Sólo para 4" y 5".</i>	150,87 €
	Llanta en color anodizado: Negro Naranja Rojo Azul	58,12 €
NTR080060	Mayor grosor (macizo blando) con llanta de carbono (L) <i>Sólo 4"</i>	183,56 €

RUEDAS TRASERAS (compruebe con la selección de tamaño de rueda que ha hecho en la primera página) P.V.P. Rec


NOTA: para usuarios con peso superior a los 100 kg se recomiendan ruedas con radios cruzados

NTR070000	Sin ruedas traseras	s/c
NTR070001	Ruedas universales con radios cruzados (carrete y llanta gris plata, 36 radios grises) (+) <i>Sólo 24"</i>	s/c
NTR070002	Ruedas de diseño (carrete y llanta gris plata, 36 radios grises) <i>Sólo 24"</i>	s/c
NTR070003	Ruedas ligeras (carrete y llanta negro, 24 radios grises) <i>Ver opciones de color disponibles en la página 11</i>	Std
NTR070004	Ruedas Proton (ultraligeras) (carrete y llanta negro, 24 radios negros) (L) <i>Peso máximo de usuario: 100 kg</i>	462,59 €
NTR070005	Ruedas Spinergy de 18 radios (carrete gris plata, llanta negra, radios negros) <i>Otros colores disponibles a través de Built-4-Me</i>	764,85 €
NTR070007	Ruedas Spinergy de 12 radios (carrete y llanta negro, radios negros) <i>Otros colores disponibles a través de Built-4-Me</i>	821,94 €
NTR070009	Ruedas Mountainbike (carrete y llanta negro, 36 radios grises, aros aluminio negros) <i>Sólo 24"; cubiertas mountain bike</i>	451,31 €
NTR070010	Par de ruedas Mountainbike adicionales (carrete y llanta negro, 36 radios grises, aros aluminio negros) <i>Sólo 24"</i>	638,09 €

Eje rueda trasera desmontaje rápido P.V.P. Rec

NTR070150	Eje desmontaje rápido <i>Acero inoxidable</i>	Std
NTR070153	Eje desmontaje rápido súper-ligero de Titanio (L) <i>No disponible con rueda universal con radios cruzados</i>	108,99 €

Cubiertas 		P.V.P. Rec
NTR070101	Right Run (color gris) Sólo 24"	s/c
NTR070107	Schwalbe One (color negro) (L)	53,65 €
NTR070102	Macizas (a prueba de pinchazos) (+) (color negro) No disponible con ruedas ligeras ni Proton. Sólo 24"	s/c
NTR070104	Marathon Plus Evolution (color negro) (+)	122,90 €

Aros 		P.V.P. Rec
NTR070201	Aluminio gris plata pintado (L)	s/c
NTR070202	Aluminio gris plata anodizado (L)	Std
NTR070203	Aluminio pintado. Seleccionar color en la página 9 (L)	90,26 €
NTR070204	Acero inoxidable (+)	s/c
NTR070205	Titanio	326,77 €
NTR070206	Titanio pintado	326,77 €
NTR070207	Supergrip® antideslizante (+)	459,11 €
NTR070208	Maxgrepp® antideslizante (+) Aros antideslizantes sin separación entre el aro y la rueda. Sólo 24"	484,97 €
NTR070212	Elipse 3R, color negro (+) Aro ergonómico con banda de goma	471,31 €
NTR070250	Cubierta del aro (goma) Sólo con ruedas de 24"	177,36 €
B4M	Carbolife QUADRO (+) Consulta con nuestro departamento de atención al cliente. Sólo con ruedas de 24"	
B4M	Carbolife GEKKO (+) Consulta con nuestro departamento de atención al cliente	

Montaje del aro

NTR070307	Muy estrecho (7 mm) Sólo con aros de acero inoxidable y Elipse No disponible con ruedas Proton, Spinergy o ligeras y aros de acero inoxidable	167,99 €
NTR070317	Estrecho (17 mm)	Std
NTR070327	Ancho (27 mm)	s/c

Barra del eje 		P.V.P. Rec
NTR010401	Barra del eje de aluminio standard	Std
NTR010402	Barra del eje de carbono No acoplar ningún otro dispositivo a los tubos de carbono	266,29 €
NTR010403	Conjunto del eje súperligero de carbono (L) No acoplar ningún otro dispositivo a los tubos de carbono) Solo con camber a 0°, no permite ajustes en anchura) No posible en con combinación con la opción Pro.	481,85 €

Camber		P.V.P. Rec
NTR070600	0°	Std
NTR070603	3°	s/c
NTR070606	6°	No posible con barra del eje de carbono s/c
NTR070609	9°	No posible con barra del eje de carbono. No compatible con eje para handbike s/c

Protectores de radios (sólo para 24")					P.V.P. Rec	
NTR070831	Transparentes				244,67 €	
NTR070823	Princess	NTR070827	Silk	NTR070833	Zebra	244,67 €
NTR070816	Happy Lions	NTR070830	Tiger	NTR070818	Jungle Fever	244,67 €
NTR070819	Monkeys	NTR070813	Galactica	NTR070811	Feather	244,67 €
NTR070820	Oriental	NTR070821	Pirates	NTR070806	Chrome wheel	244,67 €
NTR070829	Superhero	NTR070814	Graffiti	NTR070803	Basketball 2	244,67 €
NTR070817	Hot Wheels	NTR070802	Basketball	NTR070828	Space	244,67 €
NTR070822	Pool	NTR070812	Flying Water			244,67 €

Frenos 		P.V.P. Rec
NTR060001	Freno standard	Std
NTR060002	Freno de rodilla (montado alto)	84,02 €
NTR060023	Freno compacto EVO <i>No disponible con camber a 6° y 9°</i>	68,43 €
NTR060024	Freno compacto ligero EVO (L) <i>No disponible con camber a 6° y 9°</i> <i>Ajuste posterior posible del centro de gravedad de ± 20 mm. No compatible con handbikes</i>	166,54 €
NTR060010	Alargador de freno de rodilla montado alto, abatible **Cód. SRA030H** <i>Sólo con freno de rodilla</i>	18,18 €
NTR060006	Freno de hemipléjia izquierdo (+)	237,79 €
NTR060007	Freno de hemipléjia derecho (+)	237,79 €

Accesorios 		P.V.P. Rec
NTR090000	Kit de herramientas	Std
NTR090024	Bomba de alta presión	116,68 €
NTR090025	Bomba	23,31 €
NTR090030	Mochila	107,33 €
NTR090100	Anclajes para el transporte en vehículos <i>Sólo con respaldo de aluminio Standard y Respaldo Twist-Lock</i> <i>En combinación con la opción Pro solo posible con el respaldo NTR010038 ajustable en ángulo, plegable.</i>	45,97 €
NTR090014	Refuerzo para handbike <i>No necesario en combinación con los handbikes ATTITUDE.</i>	247,39 €
NTR090026	Soporte teléfono móvil	29,52 €

Colores (consulta la gama de colores en la página 19)

Color en carrete y llanta sólo posible con ruedas con radios cruzados.

	Armazón	Aro	Carrete/llanta
01 Negro mate (Matte black)	s/c	90,26 €	183,36 €
02 Negro brillante (Gloss black)	s/c	90,26 €	183,36 €
03 Gris antracita metalizado (Metallic shadow)	s/c	90,26 €	
04 Blanco estelar (Starlight white)	s/c	90,26 €	
05 Plata metalizado (Silver ore)	s/c	90,26 €	
06 Gris ceniza (Storm gray)	s/c	90,26 €	
07 Beige arena (Desert tan)	s/c	90,26 €	
08 Verde salvia (Desert sage)	s/c	90,26 €	
09 Verde caqui (Salute green)	94,41 €	90,26 €	
10 Azul zafiro metalizado (Velvet sapphire)	94,41 €	90,26 €	
11 Azul nocturno (Midnight blue)	s/c	90,26 €	
12 Azul real (Royal blue)	s/c	90,26 €	183,36 €
13 Azul océano brillante (Brilliant ocean)	94,41 €	90,26 €	
14 Rojo escarlata (Scarlet noir)	s/c	90,26 €	
15 Rojo rubí (Red pepper)	s/c	90,26 €	183,36 €
16 Cereza mate (Cherry lustre)	94,41 €	90,26 €	183,36 €
17 Verde matcha (Turbo green)	s/c	90,26 €	
18 Rosa chicle (Pink power)	94,41 €	90,26 €	
19 Rosa satinado (Satin rose)	94,41 €	90,26 €	
20 Violeta púrpura (Mystic purple)	s/c	90,26 €	
21 Mandarina (Solar orange)	94,41 €	90,26 €	
22 Amarillo verano (Velocity yellow)	s/c	90,26 €	

Color de adhesivos "NITRUM" y "QUICKIE"		P.V.P. Rec
NTR100550	Negro	s/c
NTR100551	Gris plata	s/c
NTR100552	Naranja	s/c
NTR100553	Rojo	s/c
NTR100554	Azul	s/c

Color de la abrazadera de la pletina del eje	P.V.P. Rec
--	------------

No disponible en combinación con la opción Pro o el conjunto de eje súperligero de carbono.

NTR100560	Gris plata	Std
NTR100561	Naranja	s/c
NTR100562	Rojo	s/c
NTR100563	Azul	s/c

Gráficos estampados para el armazón "Floating Dots" 	P.V.P. Rec
---	------------

Al seleccionar gráficos para el armazón, no es posible seleccionar el color de los adhesivos (NTR100550-554).

El logo de "Nitrum" irá siempre en el color seleccionado para los gráficos.

NTR100570	Negro	188,05 €
NTR100575	Negro Mate	188,05 €
NTR100571	Gris plata	188,05 €
NTR100572	Naranja	188,05 €
NTR100573	Rojo	188,05 €
NTR100574	Azul	188,05 €

Color carrete/llanta para ruedas ligeras de 24"	P.V.P. Rec
---	------------

	Negro	Std
NTR100336	Naranja anodizado <i>Sólo para ruedas ligeras de 24". Radios de color negro.</i>	183,36 €
NTR100337	Azul anodizado <i>Sólo para ruedas ligeras de 24". Radios de color negro.</i>	183,36 €
NTR100338	Rojo anodizado <i>Sólo para ruedas ligeras de 24". Radios de color negro.</i>	183,36 €

Por favor, siga el siguiente método para tomar las medidas:

Anchura de asiento (AA):

En la silla: De exterior a exterior de los tubos del asiento.

Profundidad de asiento (PA):

- a) *Para el usuario:* Sentándose bien erguido, dejar espacio de unos 2-3 dedos entre el final de la tapicería de asiento y la cara interna de la rodilla (aprox. 30-60 mm)
- b) *En la silla:* Del tubo del respaldo hasta el borde delantero de la tapicería
- c) *Nitrum con respaldo ajustable en ángulo:* utiliza la pletina del respaldo como base para la medición y luego añade 60 mm (grosor de la pletina) para lograr una medición correcta.

Altura delantera de asiento:

- a) *Para el usuario:* Sentado con las rodillas a 90°. Desde el interior de la rodilla hasta la base del talón.
- b) *En la silla:* Desde la parte delantera del tubo del asiento al suelo.
Min. 30 mm más que la medida del usuario
(Hay que tener en cuenta el grosor del cojín)

Altura trasera de asiento:

En la silla: Desde la parte trasera del tubo del asiento al suelo

Nota: La diferencia máxima con respecto a la altura delantera es de 130 mm.

Altura respaldo:

- a) *Para el usuario:* Medida desde el asiento (cojín incluido) hasta como máximo un dedo (10-20 mm) por debajo del homoplato
- b) *En la silla:* Del tubo del asiento hasta el borde superior de la tapicería del respaldo

Nota: La capacidad del usuario de mantenerse erguido influye en la altura adecuada del respaldo, por lo que ésta puede variar

Ángulo de respaldo:

Importante: La altura del respaldo depende del grado de discapacidad

El ángulo de respaldo a 0° equivale a un ángulo de 90° con respecto al suelo

Los ángulos negativos son inferiores a 90° (ángulo de respaldo por delante de 0°)

y los ángulos positivos son mayores a 90° (ángulo de respaldo por detrás de 0°)

Especificaciones técnicas

		Anchura total con:	Ruedas 24"	Ruedas 25"
		0° camber:	AA + 170 mm	AA + 170 mm
Altura total máx.	1000 mm	3° camber:	AA + 230 mm	AA + 240 mm
Longitud total máx.	992 mm	6° camber:	AA + 290 mm	AA + 300 mm

Nota: estas medidas están basadas en una configuración standard:

Silla de 400 x 400 mm; 3° camber; 56 mm CoG; ángulo de asiento a 8°

Las variaciones de esta configuración pueden variar estas medidas

Tolerancia +/- 10 mm

Peso

Sabemos que el peso en una silla de estas características es crucial. Por eso hemos creado esta guía para ayudarte a configurar la versión más ligera para tu Nitrum.

Armazón:

- Armazón alto a 92°
- 3 mm estrechamiento del reposapiés
- Anchura de asiento: 360 mm
- Profundidad de asiento: 400 mm
- Altura delantera de asiento: 470 mm
- Altura trasera de asiento: 430 mm
- Tapicería de asiento súperligera

Reposapiés: tubulares

Horquilla y ruedas delanteras:

- Horquilla carbotech de 111 mm
- Ruedas delanteras de 4" macizas con llanta de carbono.

Nitrum configuración 7,5 kg

Desde 4,9 kg (sin ruedas ni cojín)

Nitrum con opción Pro 7,2 kg

Desde 4,6 kg (sin ruedas ni cojín)



Respaldo:

- Respaldo ligero de aluminio
- Altura de respaldo: 325 mm
- Sin empuñaduras
- Nitrum Pro: respaldo fijo soldado
- Sin empuñaduras

Protectores laterales:

Protector ligero pequeño (fibra de carbono)

Barra del eje :

Conjunto del eje súperligero de carbono
Nitrum Pro: centro de gravedad y pletina del eje fijo soldado de carbono

Frenos:

Freno compacto ligero EVO

Ruedas traseras:

- Ruedas Proton de 24"
- Aros de aluminio (pintado o anodizado)
- Cubiertas Schwalbe One
- Ejes Quick-Release súperligeros

Nota: Puede haber una tolerancia del 5% debido a desviaciones lógicas en ciertos elementos tales como cubiertas, ruedas delanteras etc.

Ayuda para configurar la versión más ligera de Nitrum

En Quickie ofrecemos una amplia variedad de opciones y accesorios para asegurarnos que cubrimos todas las necesidades y preferencias de nuestros clientes. En esta hoja de pedido hemos añadido unas notas para que a la hora de configurar la silla sepas qué opciones son las más ligeras y las que al contrario, añaden un peso significativo a la silla

(L) Indica la opción más ligera dentro de esa gama de opciones

(+) Esta opción añade más de 500 gr al peso de la silla, en comparación con la opción más ligera dentro de esa gama de opciones

Opciones mas ligeras

Estas son algunas de las opciones significativamente más ligeras, que ayudarán a reducir el peso total de la silla, sin comprometer la durabilidad o el confort



// **Tapicería de cinchas Airflow Superlight (NTR020019):** completamente ajustable con hebillas de composite y cinchas más ligeras (peso máx. de usuario 85 kg) (-120 gramos menos que la tapicería de cinchas standard)



// **Conjunto del eje súperligero de Carbono (NTR010403):** (solo con camber a 0°): pegado en la barra del eje, no ajuste posible (-160 gramos menos que la barra del eje de carbono NTR010402)



// **Ruedas con llanta de carbono (NTR080060):** llanta ligera, fabricada en carbono-composite (-80 gramos menos en comparación con las ruedas con llanta de aluminio)



// **Eje de desmontaje rápido súperligero de Titanio (NTR070153):** (-70 gramos menos que los ejes Standard)

Respaldo de aluminio ligero con barra para el plegado (NTR030159): (180 gramos menos que el respaldo Standard)

Asiento

◀ VOLVER



// NTR020002-020004
Tapicería de asiento de nylon
ajustable en tensión



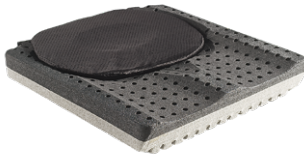
// NTR020012-020018
Tapicería de cinchas Airflow



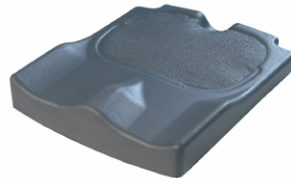
Cojín JAY Xtreme Active



Cojín JAY Easy Fluid



Cojín JAY Lite



Cojín JAY Easy Visco



Cojín JAY Basic

Respaldo

◀ VOLVER



// NTR030201
Empuñaduras standard largas



// NTR030203
Empuñaduras plegables



// NTR030015
Respaldo plegable,
ajustable en ángulo



// NTR030090
Respaldo Freestyle con JAY 3 de
Carbono, Contorno Standard (SC)



// NTR030157
Respaldo Standard con barra para
el plegado



// NTR030158
Respaldo Twist-lock (plegado mediante giro)



// NTR030211
Empuñaduras extraíbles para
respaldo Freestyle



// NTR030316
Tapicería de respaldo EXO EVO



// NTR030317
Tapicería de respaldo EXO EVO PRO

Respaldo JAY 3 Carbono

◀ VOLVER



// Respaldo Jay 3 de Carbono Torácico Inferior



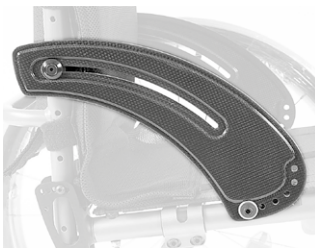
// Respaldo Jay 3 de Carbono Torácico Medio



// Contorno Standard (SC)

Reposabrazos y Protectores laterales

◀ VOLVER

// NTR040101
Protector ligero pequeño
(de carbono)// NTR040102
Protector lateral de aluminio sin
fender// NTR040103
Protector lateral de aluminio con
fender// NTR040104
Protector lateral de carbono con
fender

// NTR040061 Opción abatible para protectores laterales en combinación con protector lateral NTR040102, aluminio.

Reposapiés

◀ VOLVER

// NTR050029
Reposapiés tubulares// NTR050030
Reposapiés tubulares con cubierta
de plástico// NTR050034
Plataforma de aluminio montada
alta// NTR050125
Plataforma Performance ajustable
en ángulo// NTR050026
Plataforma ajustable en ángulo
y profundidad de carbono// NTR050127
Posicionador de pie// NTR010040
Protección armazón

Armazón

[◀ VOLVER](#)

Ángulo de hanger	Estrechamiento de reposapiés		
	0 mm	10 mm	30 mm
100°	x	x	x
92°	x	x	x
88°	x	-	x

// NTR010207

Armazón largo: 20 mm de longitud adicional ("x") entre la parte delantera de la tapicería y el pliegue de la rodilla.

Utiliza la siguiente fórmula para calcular la distancia entre los tubos de armazón en el reposapiés ("y"):

Anchura de asiento - 50 mm - 2x estrechamiento de reposapiés

Ejemplo: Anchura de 400 mm y 30 mm de estrechamiento de reposapiés: $400 - 50 \text{ mm} - (2 \times 30 \text{ mm}) = 29 \text{ mm}$



Luces LED

[◀ VOLVER](#)


// NTR110156
Luces LED

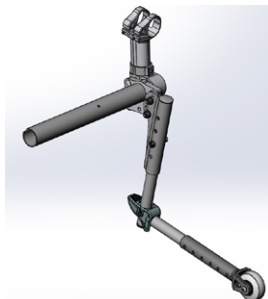


Batería de Lítio-Ion integrada (3,6V, 2600mAh), botón on-off en caja de control.

Accesorios de armazón

[◀ VOLVER](#)


// NTR090001
Tubo de cola



// NTR090004
Antivuelcos abatibles



// NTR090007
Ruedas antivuelco no abatibles (estilo Quickie)



// NTR090035
Antivuelco deportivo, con montaje central



// NTR090008
Antivuelco activo (abatible por el propio usuario)



Ruedas traseras

◀ VOLVER



// NTR070001
Ruedas con radios cruzados



// NTR070002
Ruedas de diseño



// NTR070003
Ruedas ligeras



// NTR07004
Ruedas Proton



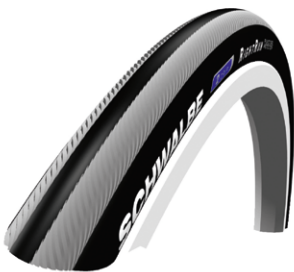
// NTR07010
Ruedas Mountainbike



// NTR07003
Ruedas ligeras 24" con opción de color en carrete llanta
(NTR100336 - NTR100338)

Cubiertas y Horquillas

◀ VOLVER



// NTR070101
Cubiertas Right Run



// NTR070107
Cubiertas Schwalbe One



// NTR070104
Cubiertas Marathon Plus Evolution



// NTR070102
Cubiertas macizas (antipinchazos)



// NTR080013 & NTR080306
Horquillas Carbotecture & ruedas de mayor grosor (macizo blando)
con llanta de aluminio



// NTR080008
Horquilla de 1 brazo (color azul)

Aros

◀ VOLVER



// NTR070208 Aros Maxgrepp®



// NTR070212 Aros Ellipse 3R

Barra del eje

◀ VOLVER

// NTR010403
Conjunto del eje superligero de carbono// NTR010402
Barra del eje de carbono con abrazadera en color rojo NTR100562

// NTR010037 Nitrum Pro

Frenos

◀ VOLVER

// NTR060001
Freno Standard// NTR060002
Freno de rodilla// NTR060023
Freno compacto EVO// NTR060004
Freno compacto ligero EVO

Accesorios

◀ VOLVER



// NTR090000 Kit de herramientas



// NTR090024 Bomba alta presión



// NTR090025 Bomba



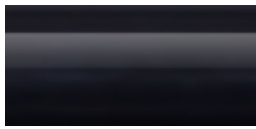
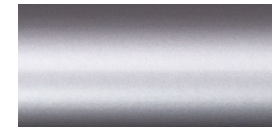
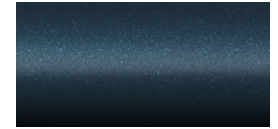
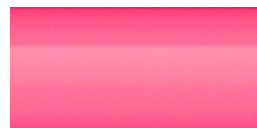
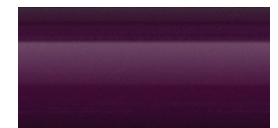
// NTR090030 Mochila



// NTR090026 Soporte teléfono móvil

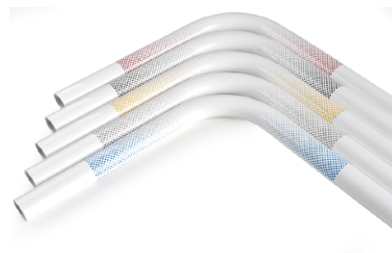
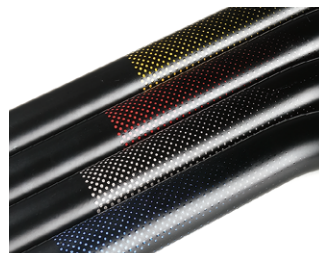
Colores

◀ VOLVER

01 Negro mate
(Matte Black)02 Negro brillante
(Gloss Black)03 Gris antracita metalizado
(Metallic shadow)04 Blanco estelar
(Starlight white)05 Plata metalizado
(Silver ore)06 Gris ceniza
(Storm gray)07 Beige arena
(Desert tan)08 Verde salvia
(Desert sage)09 Verde caqui
(Salute green)10 Azul zafiro metalizado
(Velvet sapphire)11 Azul nocturno
(Midnight blue)12 Azul real
(Royal blue)13 Azul océano brillante
(Brilliant ocean)14 Rojo escarlata
(Scarlet noir)15 Rojo rubí
(Red pepper)16 Cereza mate
(Cherry lustre)17 Verde matcha
(Turbo green)18 Rosa chicle
(Pink power)19 Rosa satinado
(Satin rose)20 Violeta púrpura
(Mystic purple)21 Mandarina
(Solar orange)22 Amarillo verano
(Velocity yellow)

Gráficos estampados para el armazón

◀ VOLVER



// Gráficos de armazón "Floating Dots"

// NTR100336
Rueda ligera con carrete/llanta en naranja anodizado// NTR100337
Rueda ligera con carrete/llanta en azul anodizado// NTR100338
Rueda ligera con carrete/llanta en rojo anodizado

Comentarios

--

Nitrum

€

PVP Silla base	00,000.00
Precio de las opciones	
Sin IVA	
IVA	
Precio Total	

Fecha**Firma**

Día Mes Año

**Sunrise Medical S.L**

Polígono Bakiola, 41
48498 Arrankudiaga
Vizcaya, España

Teléfono: 902 14 24 34
Fax: 94 648 15 75

www.SunriseMedical.es