



mecalift

estructuras autoportantes
para ascensores



La estructura autoportante para ascensores y elevadores es una solución perfecta para los tradicionales cerramientos de hueco en cerrajería mediante soldadura y acabado en obra. La producción de las estructuras en fábrica mediante máquinas de precisión por control numérico, hace que el producto llegue a la instalación con una calidad mecánica máxima. El último proceso pasa por el túnel de pintura epoxi, donde la variedad de colores hace que la integración en el edificio sea total, además de dar una elevada protección frente a la oxidación y corrosión.

perfecta armonía entre robustez y estética



Recorrido máximo
Carga máxima ascensores
Tipo de ascensores y elevadores
Ubicación
Cerramiento paneles
Color acabado pintura epoxi
Montaje
Sellado impermeabilización

21 m
600 kg útil
hidráulicos y eléctricos sin cuarto de máquinas
interior y exterior
chapa o cristal laminado
gama RAL
atornillado
silicona

informe de ensayo de reacción al fuego de
la pintura en polvo epoxi poliéster según UNE 23721:90
realizado por el
Centro técnico del fuego



clasificación M1

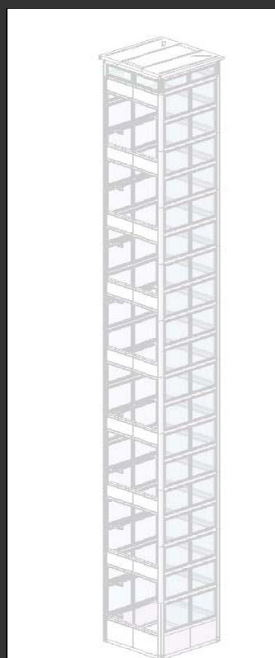


análisis de resistencia mecánica
realizados por el
Instituto tecnológico de Aragón

informe de ensayo de corrosión en cámara
niebla salina neutra según DIN 50021
realizado por
Chemetall



ACRISTALADA CRISTAL TRANSPARENTE
LAMINADO 3+3 CON BANDEJA DOBLE



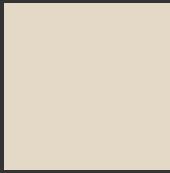
ACRISTALADA CRISTAL TRANSPARENTE
LAMINADO 3+3 CON BANDEJA SIMPLE

medidas máximas de estructura 3 m²

acabado estructura



RAL 9010



RAL 1015



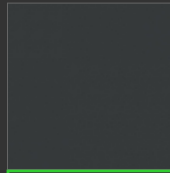
RAL 3005



RAL 7032



RAL 6005

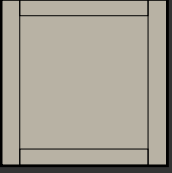


RAL 7016

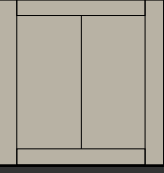


RAL 9005

cerramiento chapa lisa

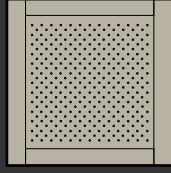


BANDEJA SIMPLE

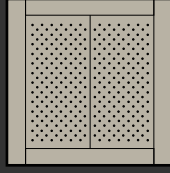


BANDEJA DOBLE

cerramiento chapa perforada

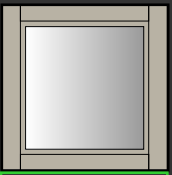


BANDEJA SIMPLE

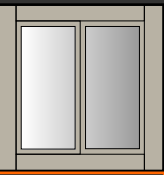


BANDEJA DOBLE

cerramiento acristalado



BANDEJA SIMPLE

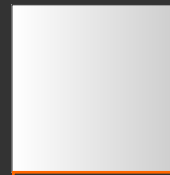


BANDEJA DOBLE

acabado cristal



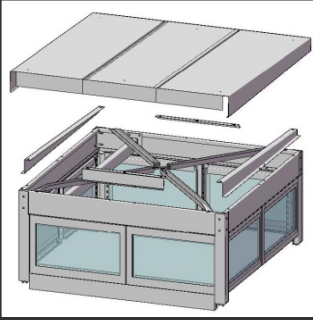
TRANSLÚCIDO



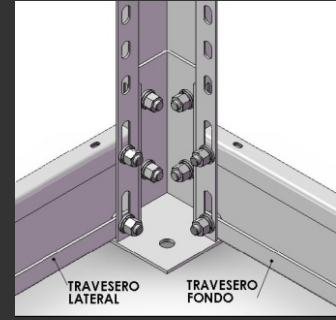
TRANSPARENTE

configuración tradicional





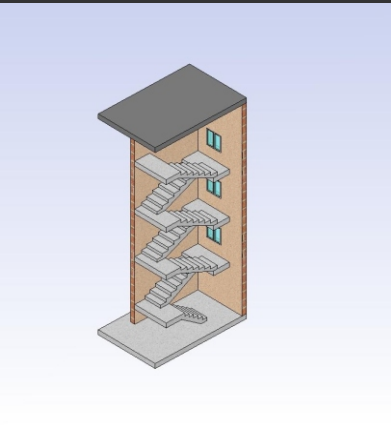
- arranque en foso con peanas regulables para la nivelación
- refuerzos interiores en uniones de montantes
- cruz encuadre superior estructura
- soporte para gancho sustentación
- tejadillo voladizo para ventilación de hueco



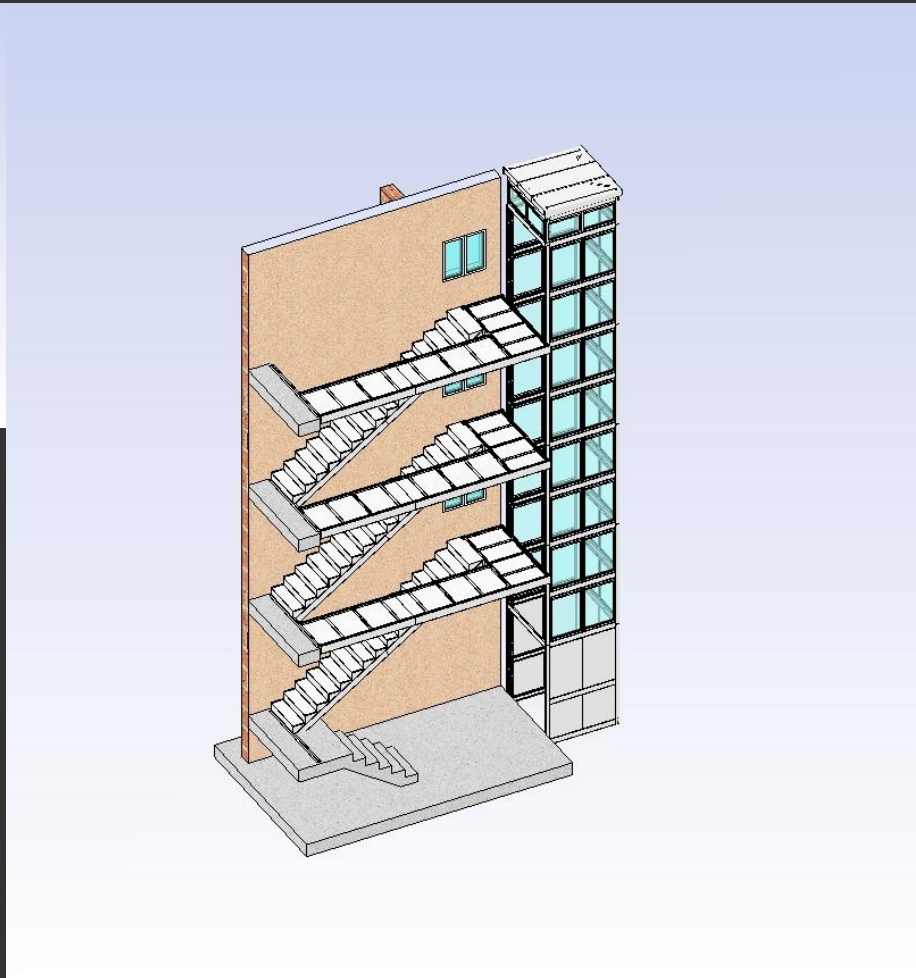
configuración con parada en planta

EJECUCIÓN DE LA OBRA COMPLETA

- Proyecto y licencia
- Mediciones de obra
- Montaje de andamios homologados
- Demoliciones y albañilería
- Montaje de estructura, pasarela y tramos de escalera
- Solado y alicatado
- Pintura
- Montaje de ascensor
- Seguimiento de obra
- Entrega de obra totalmente terminada

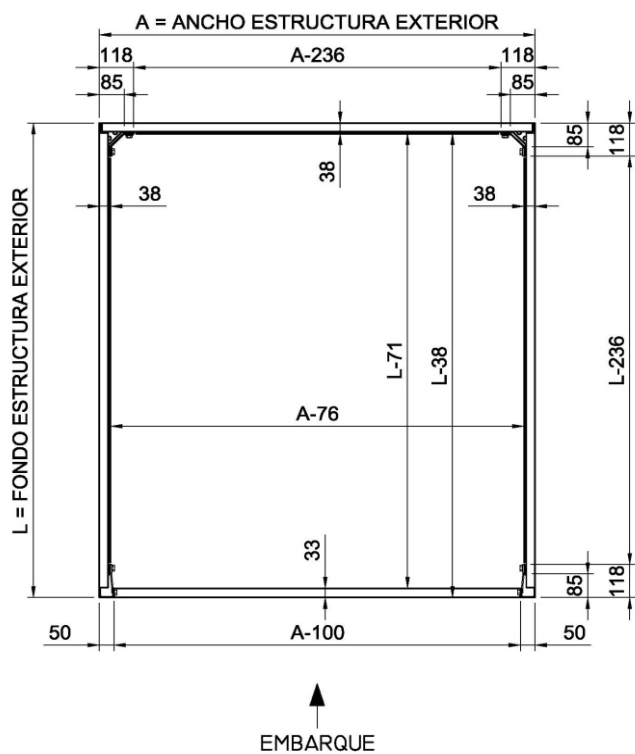


edificio sin ascensor

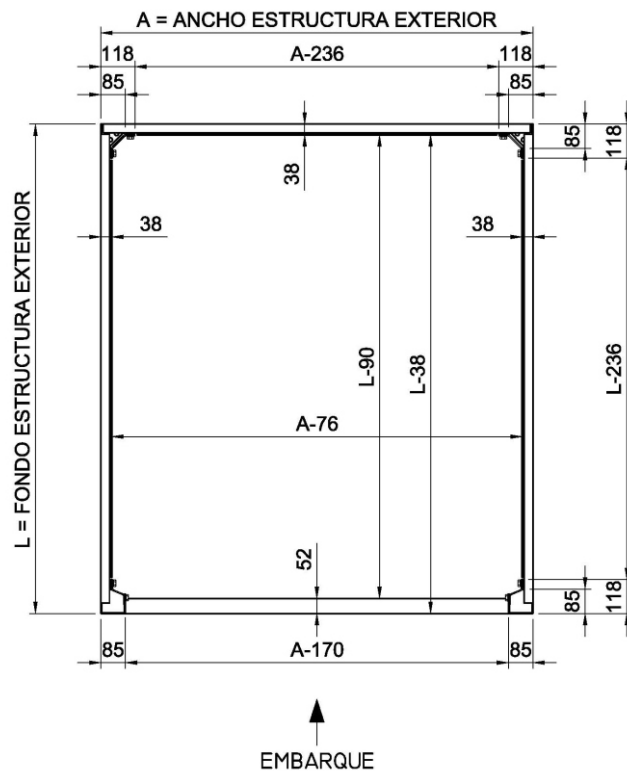


edificio con ascensor y parada en planta

MODELO M50

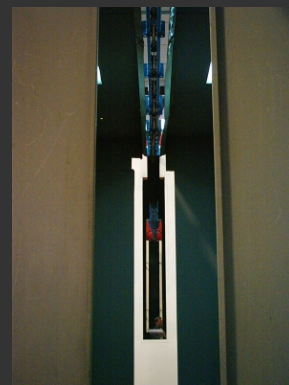


MODELO M85



www.lifttechnik.com

pintura al horno epoxi en polvo rh texturado
preparado intemperie



resistencia en cámara nieblo-salina de 216 horas
pintura resistente al fuego M1 "B"

Características generales

Estructura para ascensores eléctricos sin cuarto de máquinas e hidráulicos
Fácil montaje mediante tornillos sin necesidad de soldadura
Fabricación en acero con acabado de pintura en polvo epoxi poliéster
Cristales laminados 3+3 transparentes o translúcidos
Bandejas de cerramiento en chapa de 2 mm
Sellado impermeabilización mediante silicona del mismo RAL que la estructura
Unión de montantes mediante apoyo y empalme vertical atornillados
Longitud de montantes de 2.500 mm
Distancia entre traveseros o anillado de 1.250 mm
Tejadillo voladizo con inclinación vierteaguas para estructuras exteriores
Encuadre para superior estructura mediante cruz de San Andrés con regulación
Nivelación en foso mediante peanas regulables
Configuraciones especiales para huecos estrechos, pasarelas, etc.



DELEGACIÓN CENTRAL
c/ Calidad, 46
plg.ind. Los Olivos
28906 GETAFE (MADRID)
☎ + 34 91 684 20 90
fax + 34 91 683 36 82

DELEGACIÓN CATALUNYA
Avda. de la Fama, 94
plg.ind. Almeda
08940 CORNELLÁ DE LLOBREGAT
(BARCELONA)
☎ + 34 93 475 18 82
fax + 34 93 337 25 23

FÁBRICA
Ctra. Madrid-Valencia, km. 93
16420 VILLARRUBIO (CUENCA)