

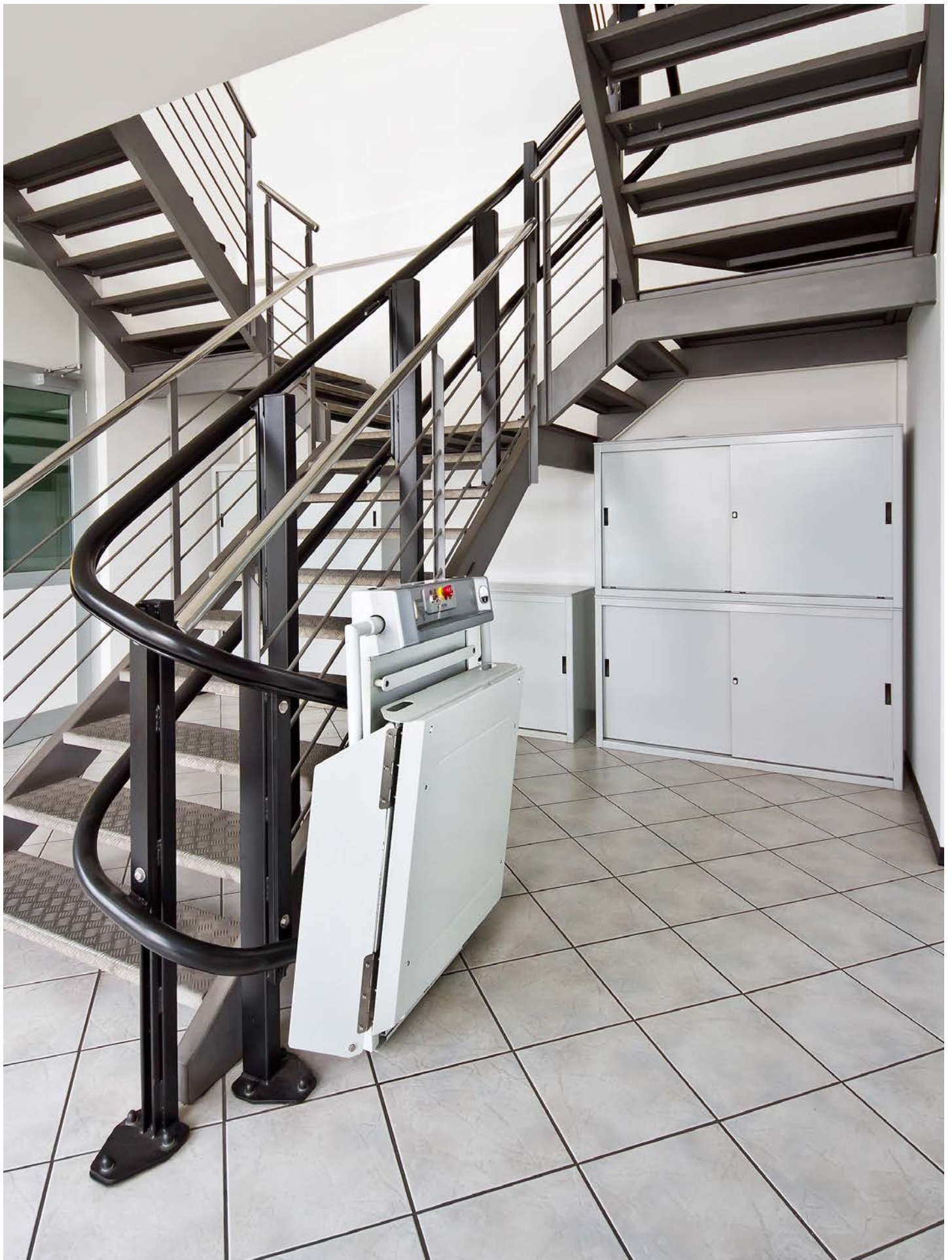
MADE IN ITALY



SLIM

PLATAFORMA SALVAESCALERAS PARA ESCALERAS CURVAS

extröma[®]
solutions in motion



El sistema de **tracción especial con cable** tiene ventajas importantes con respecto a los sistemas convencionales de tracción con cremallera presentes en el mercado. Slim puede ser instalado también sobre **escaleras muy estrechas**, tanto por el lado interior de la escalera como por el lado exterior, incluso en presencia de techos bajos. Además, Slim es muy **silencioso** durante el recorrido, y sobretodo **confortable para el usuario**.



Cada componente se ha estudiado para garantizar una ocupación mínima a lo largo de la escalera y en posición de descanso.



BOTONERAS PORTÁTILES

para llamar la plataforma y enviarla a la posición de descanso.



ASIENTO PLEGABLE

para permitir el uso por personas sentadas.



MANDO ADICIONAL

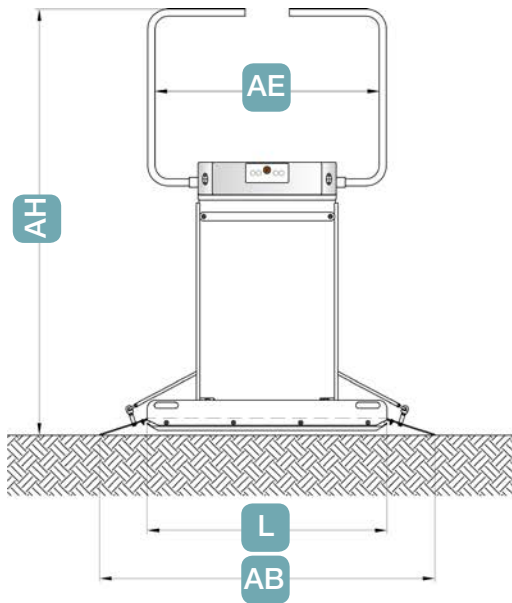
con cable espiralado para ayudante.



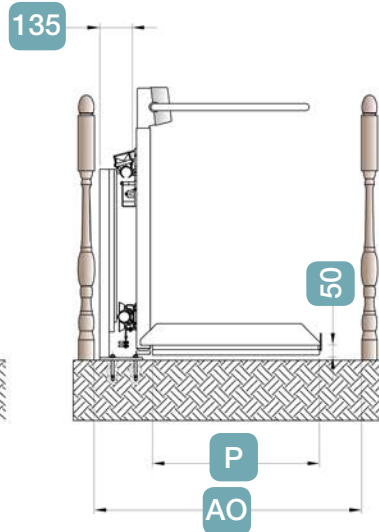
1. Los **botones** de subida y bajada **colocados en ambos lados** de la plataforma garantizan un uso sencillo.
2. La **luz de sobrecarga** y el indicador acústico y luminoso de desplazamiento garantizan el cumplimiento de la normativa vigente y la máxima seguridad de utilizzo, tanto en lugar público como privado.
3. El botón de emergencia garantiza la **parada inmediata** de la plataforma; si está activado, emite una luz y un sonido continuos, lo que permite de detectar eventuales presiones fortuitas.
4. La **llave a bordo** puede evitar el uso de la plataforma para personas no autorizadas.

CARACTERÍSTICAS TÉCNICAS SLIM

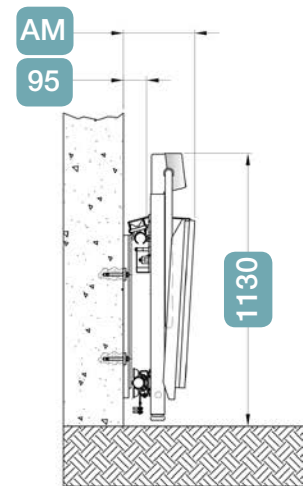
Plataforma totalmente abierta
(embarque/desembarque planta baja)



Plataforma abierta
con fijación con postes



Plataforma plegada
con fijación a pared



| Dimensioni pedana (LxP) | 750x600 | 750x650 | 750x700 | 850x700 | 1000x800 | 1250x800 |
|---|---------|---------|---------|---------|----------|----------|
| AB Ancho total plataforma | 1130 | 1130 | 1130 | 1230 | 1400 | 1650 |
| AE Ancho útil entre brazos | 745 | 745 | 745 | 825 | 975 | 1225 |
| AH Altura plataforma abierta | 1640 | 1690 | 1690 | 1690 | 1765 | 1765 |
| AO Ancho min. escalera (fijación a pared) | 895 | 935 | 975 | 1005 | 1130 | 1215 |
| AO Ancho min. escalera (fijación con postes) | 935 | 975 | 1015 | 1045 | 1170 | 1255 |
| AM Plataforma cerrada (fijación a pared) | | | | 305 | | |
| AM Plataforma cerrada (fijación con postes) | | | | 345 | | |

Datos técnicos

| | |
|-----------------------------------|----------|
| Capacidad máxima | 225 Kg |
| Inclinación | 0°-60° |
| Velocidad | 0,10 m/s |
| Tensión a bordo máquina | 24V DC |
| Potencia máxima (hasta 3 pisos) | 0,75 kW |
| Sistema de soft-start y soft-stop | de serie |

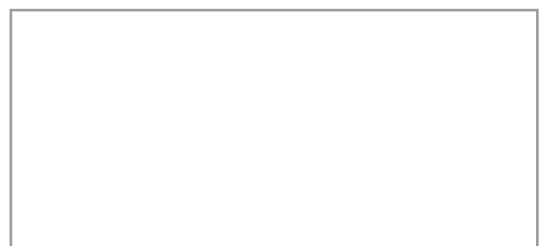
Acabado

| | |
|---|------------------------------|
| Plataforma (*) | Standard RAL 7035 |
| Guías (*) | Standard RAL 7035 o RAL 9005 |
| (*) Otro color RAL disponible bajo pedido | |

Todas las medidas, indicadas en milímetros, y en general todas las informaciones de este documento tienen carácter indicativo. Extrema se reserva la facultad de modificar en cualquier momento y sin aviso previo las informaciones indicadas en este documento.

extrema[®]
solutions in motion

Extrema S.r.l.
Via dell'Industria 2
46031 Bagnolo San Vito (MN) - I
Tel. (+39) 0376 252443
Fax (+39) 0376 251091
www.extrema.it



Para más información, visite www.extrema.it